

Спортивно-техническая информация по дистанции (предварительная)

Местность

Березовый лес, молодая поросль, сосновые лесопосадки. Залесенность 75%, видимость и пробегаемость средняя. Дорожная сеть развита (грунтовые дороги, тропинки).

Границы полигона соревнований

- с севера - автодорога «Калтан – разрез Калтанский»;
- с запада – автодорога «Калтан – Осинники»;
- с востока – автодорога «Калтан – разрез Калтанский»;
- с юга – частный сектор, огороды.

Аварийный азимут - 0⁰

Карта

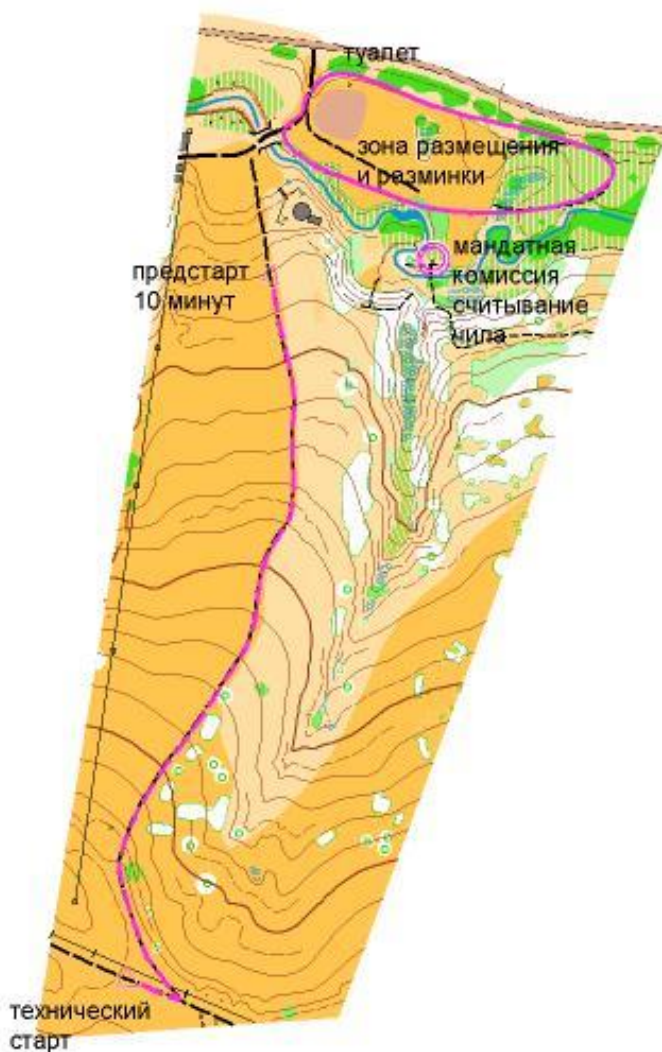
Автор карты Поздеев С.М. 2019 г.

Корректировка Разволяев Д.О. 2024 г

Масштаб – 1:7500 м. Н – 2,5 м (группа МЖ12 – 1:5000 м, Н – 2,5 м)

Для групп МЖ12, МЖ14 – нумерация на карте двойная (1-34, 2-45, 3-58, и т.д.), для всех остальных групп – одинарная (код КП отсутствует, обозначен только порядок их прохождения 1-2-3-и т.д.)

Легенда впечатана в карту.



Группы МЖ 12 выходят на старт с заряженным рабочим телефоном. Без их наличия ребенок не будет допущен до старта (п.п.6.3.4. правила вида спорта «Спортивное ориентирование»)

Параметры дистанции и условия

Предстарт и стартовая изоляция расположены на территории горнолыжного комплекса, координаты 53,53075, 87,28952

Расстояние от предстарта до места технического старта 500 метров. Место технического старта совпадает с ТНО.

Расстояние от последнего КП (67) до финиша 100 метров (маркированный участок).

Аварийный азимут 0⁰ до автодороги «Калтан – разрез Калтанский», далее до центра соревнований.

Контрольное время - 2 часа.

Контроль прохождения трассы участниками осуществляется электронной системой SportIdent (контактная).

группа	Количество КП	Длина дистанции
Ж12	10	1930 м
Ж14	9	2710м
Ж16	12	3520 м
Ж18	15	4230 м
Женщины	17	5200 м
Ж ветераны	15	4230 м
М12	9	2100 м
М14	11	2850 м
М16	14	3910 м
М18	15	4350 м
Мужчины	17	5590 м
М ветераны	15	4350 м

Старт по стартовой станции после получения карты. Финиш – по отметке в станции «Финиш».

Контрольные пункты (КП) на дистанции оборудованы призмами и электронными станциям для отметки (контактная отметка)

Последний КП – 67. От последнего КП до финиша движение ТОЛЬКО по маркированному коридору 100 м.

После финиша участники по маркированной тропе проходят в зону считывания.

На некоторых КП находятся контролеры.

Контактные телефоны:

8-913-423-65-98 Разволяев Дмитрий Олегович