

ТЕХНИЧЕСКАЯ ИНФОРМАЦИЯ

17 августа 2025 г.

Вид программы: Кросс-классика

Место проведения: г. Миасс, район бывшей Ветеринарной клиники, координаты старта: [54.985004, 60.058795](#)

Сведения о карте: Масштаб карты для групп МЖ 10, 12, 14, 60, 70 – 1:5000, остальные группы 1:7500, сечение рельефа 5 м.

Начальник дистанции: Сорокин А. (СС1К)

Карта составлена А. Сорокиным в апреле 2025 г.

Карта заламинирована.

Параметры дистанции:

Группы	Длина, км	Кол-во КП	Набор высоты, м
М21 М18	5,7	31	130
Ж21 М40	5,4	23	120
М16 Ж18	5,2	24	125
Ж40 М50	3,7	21	90
Ж16 Ж50	3,6	19	85
М14 М60	3,1	14	60
Ж14 Ж60	2,6	13	55
М70 Ж70	2,3	11	50
М12 Ж12	1,3	6	30
М10 Ж10 РсД	1,1	5	25

Оборудование КП: стандартная призма и станция электронной отметки, установленные на металлическом колу.

Отметка: Электронная системы SPORTident (бесконтакт).

Старт: интервальный, отдельный, начало в 12.00 согласно стартовому протоколу.

Контрольное время: 1,5 часа для всех групп.

Местность: представляет собой среднeperесечённый ландшафт с перепадом на склоне до 30 м. Присутствуют искусственные формы рельефа в виде геологических раскопок, рытвин и микроям. Каменные ситуации локальные. Лес в основном сосновый, хорошо пробегаемый, с лиственным и сосновым подлеском, обозначенным на карте знаками растительности (неудобь или градации зелёнки). Дорожная сеть насыщенная

У всех групп, кроме МЖ 10-12 в южной части дистанции предусмотрено пересечение грунтовой дороги со слабоинтенсивным движением автомобилей, которые могут разогнаться до 40 км/ч. Будьте внимательны, пропустите автомобиль! В связи с непосредственной близостью района соревнований к жилой застройке, присутствуют локальные свалки бытового мусора. Будьте осторожны, не травмируйтесь!

От старта до ТНО – 80 м.

От последнего КП до финиша – 80 м.

Границы района:

с запада – железная дорога

с севера – асфальтовая автомобильная дорога

с юга – грунтовая дорога, СТ «Восход»

с востока – Миасский пруд, частная жилая застройка.

В случае потери ориентировки следует двигаться на Восток до грунтовой дороги, по ней на север до арены соревнований

Аварийный азимут 90 (восток)

Нумерация КП: сквозная (1,2,3...). Дополнительные легенды выдаются в районе старта.

Карты выдаются в момент старта.

Группам МЖ10, 12 - ОБЯЗАТЕЛЬНО НАЛИЧИЕ ЗАРЯЖЕННОГО и РАБОТОСПОСОБНОГО ТЕЛЕФОНА на дистанции!

Онлайн результаты: <https://orgeo.ru/live/#/45112>

СХЕМА ПРОЕЗДА К СТАРТУ ИЗ Г. МИАСС

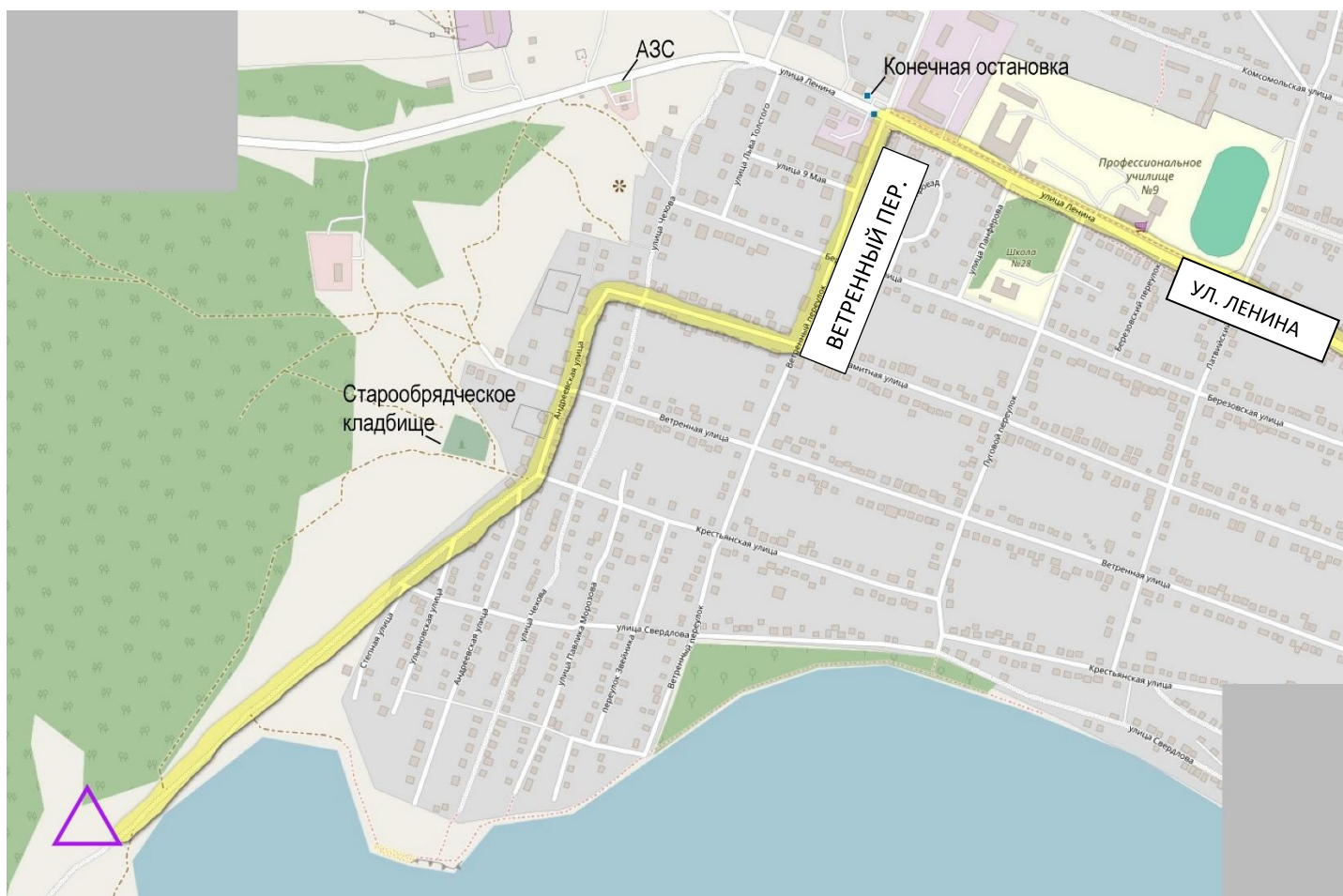


СХЕМА АРЕНЫ

