



Открытый Чемпионат и Первенство
Н.Новгорода
Традиционные эстафетные соревнования
«Нижегородская осень»
памяти Павла Мягкова

6-7 сентября 2025
г. Ворсма



GLAVSPORT

BASIC

Вачский
Азимут



СТРОИРЕКОНСТРУКЦИЯ

ОРГАНИЗАТОРЫ СОРЕВНОВАНИЙ



Федерация спортивного ориентирования Нижегородской области



fsono.ru



vk.com/orientnino



Клуб спортивного ориентирования «Арина»



t.me/arina_orient



arina-orient.ru



Спортивная школа №12 им. Т.В. Лариной



vk.com/school_orient



school-12.ru

СОСТАВ ГСК

Директор соревнований – **Глазырин О.В.**,

Нижегородская область, ССВК

Главный судья – **Курносов Н.И.**, Нижегородская область, СС1К

Первый заместитель гл. судьи – **Глазырин Н.В.**, Нижегородская область, СС1К

Зам. гл судьи по СТО – **Плис С.А.**, Нижегородская область, ССВК

Зам гл. судьи по ИТ – **Иванова В.А.**, Нижегородская область, ССВК

Судья-инспектор – **Ухванов А.В.**, Нижегородская область, ССВК

Старший судья трассы – **Творогов М.С.**, Нижегородская область, ССВК

Состав жюри:

Фомин Д.А., Саратовская область

Сорокин Д.О., Челябинская область

Гетманский С.И., Нижегородская область

Егоров П.В., Нижегородская область

Каменский С.Б., Нижегородская область

ПАРТНЕРЫ СОРЕВНОВАНИЙ

BASIC

BASIC – отель, пиццерия и спа на берегу озера Тосканка
hotelbasic.ru



Вачский Азимут – многодневные соревнования по ориентированию в Нижегородской области
vazimut52.ru



Экипировочный центр «GLAVSPORT» - форма на заказ
glavsport.net
gsbrand.ru



«Стройреконструкция» - полный комплекс строительно-монтажных работ, от проектирования до сдачи объекта под ключ
sr-nn.ru



Витан – напитки с уникальным вкусом и пользой для здоровья из растительного сырья
vitan-nn.ru



SunSport – интернет-магазин спортивных товаров sunsport.ru

Нижегородская осень 2025

ВРЕМЯ И МЕСТО ПРОВЕДЕНИЯ

Открытый Чемпионат и Первенство города Нижнего Новгорода проводится 6 сентября – 7 сентября 2025 г вблизи города Ворсма, озеро Тосканка

Координаты арены соревнований: **55.994082, 43.311537**

На Яндекс картах: <https://yandex.com/maps/-/CHDUVK9h>

Полевой лагерь не предусмотрен, участники размещаются самостоятельно. **Установка палаток и разведение костров строго запрещены.**

Возможно размещение вблизи центра соревнований в отелях и гостевых домах города Ворсма.

Гостиница «Basic» basicvorsma.ru, +7(930)290-02-16

Гостевой дом «Медведь» gdmedved.ru, +7(951)903-17-17

Гостевой дом «Усадьба Ивы» m627d1c6763aba.see.ru, +7(920)295-09-00



Нижегородская осень 2025

ПРОГРАММА И ГРУППЫ

Дата	Программа
6 сентября (суббота)	Дисциплина «кросс – эстафета – 3 человека» (ПРОЛОГ) Код дисциплины: 0830061811Я 9:30 – 10.30 – регистрация 11:00 – начало старта
7 сентября (воскресенье)	Дисциплина «кросс – эстафета – 3 человека» (ФИНАЛ) Код дисциплины: 0830061811Я 11.00 – начало старта Награждение состоится по готовности после определения призеров.

К открытому Чемпионату и Первенству Нижнего Новгорода допускаются спортсмены по следующим возрастным категориям:

Группа	Возраст	Стоимость за 1 день
М-12, Ж-12	2013 г.р. и младше	Без вноса
М-14, Ж-14	2012-2011 г.р.	Без вноса
М-16, Ж-16	2010-2009 г.р.	Без вноса
М-18, Ж-18	2008-2007 г.р.*	Без вноса
МВ, ЖВ	2008 г.р. и старше	450 р
М-45, Ж-45	1980 г.р. и старше	400 р
М-55 Ж-55	1970 г.р. и старше	350 р
Не эстафетные группы		
РсД	Родители с детьми до 10 лет	Без взноса
OPEN 1	Дистанция уровня М-16	300р
OPEN 2	Дистанция уровня М-12	300р



Витан

GS



SUNSPORT

BASIC

Вачский
Азимут



СТРОИРЕКОНСТРУКЦИЯ


ПРОГРАММА И ГРУППЫ

*Спортсмены группы М-18, Ж-18 параллельно участвуют в зачёте МВ/ЖВ на общих основаниях. Дистанция для них единая. Стартовый взнос рассчитывается по возрастной категории, определённой по году рождения.

Если вы обучаетесь в Спортивной школе №12 и планируете выступать по группе МВ/Ж, вы можете участвовать без оплаты стартового взноса. Для этого при подаче заявки в системе orgeo выполните следующие шаги:

1. Поставьте галочку напротив пункта: «Учащийся Спортивной школы №12».
2. В поле «Промокод» выберите значение: «Учащийся СШ №12» — это активирует льготное участие без взноса.

! Данные будут проверены по официальным спискам обучающихся.

 **если в вашей команде есть хотя бы один участник старше 2007 года рождения, вся команда должна быть заявлена в категории МВ/ЖВ. В этом случае результаты команды будут учитываться только в зачёте МВ/ЖВ.**

ЗАЯВКА И НАГРАЖДЕНИЕ

Уровень соревнований – муниципальный. Открытый Чемпионат и Первенство города Нижнего Новгорода.

Предварительные заявки принимаются через систему Orgeo **до 4 сентября 2025 года, 23:00**. Оплата производится перечислением денежных средств организаторам на платформе Orgeo.

<https://orgeo.ru/event/45571>

Оплата на месте возможна наличными или переводом, но **дороже на 150 руб. за каждого участника**.

Допускается замена одного участника и изменения в порядке этапов, изменения необходимо зарегистрировать в секретариате. В мужских группах допускается наличие в команде женщин. Стоимость одного изменения — 50 руб. Возврат взносов возможен при отказе от участия до 5 сентября 2025 года, 23:00. После этой даты возврат невозможен. Аренда чипов SportIdent: Контактный — 100 руб. Бесконтактный — 150 руб.

Победители и призёры соревнований определяются по наименьшей **сумме времени двух эстафетных дней** в каждой группе. Победители награждаются призами, призёры сувенирами. При наличии в группе менее трёх команд награждается только команда-победитель.

Победители первых этапов групп МБ/ЖБ 6 сентября награждаются специальными призами памяти Александра Глазкова и Олега Данилова. Команда-победитель по группе с наибольшей конкуренцией по итогам эстафетных соревнований награждается **мешком денег**.

РсД, OPEN1, OPEN2 — старт по стартовой станции. Награждение в этих группах не подводятся.

Каждый участник несёт личную ответственность за своё здоровье. Наличие медицинского страхового полиса обязательно.

Размер взносов является некоммерческим и не покрывает всех затрат на организацию мероприятия.

ТЕХНИЧЕСКАЯ ИНФОРМАЦИЯ

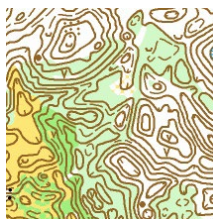
Местность

Ворсменская карстовая котловина, южная часть Чудиновского лога. Основная особенность района соревнований - карстовый рельеф и различные формы оползневого рельефа. Зона задернованного карста представлена большим количеством карстовых ям различной глубины, различного размера, на разных уровнях по высоте. Максимальный перепад высоты в районе – 50 метров. Гидрография представлена карстовыми озерами локальными болотами карстового происхождения с четкой бровкой. Лес – различных пород деревьев, различной проходимости. Залесенность района – 90%. Дорожная сеть развита слабо.

В центре соревнований работает интернет

Карта переработана Кондрашкиным В.В., Сычевым В.А. Екишевым М.Ф. в 2023г., последняя редакция август 2025г.

Фрагмент района соревнований



Вся дополнительная, а также техническая информация будут опубликованы в бюллетене №2.

Система отметки SportIdent (бесконтактная).