

информация
Физкультурно-массовые соревнования по спортивному ориентированию
«Дыхание осени»
Кросс-классика
31.08.2025 г.

Район соревнований: Озеро Лебяжье. Майдан.

Масштаб карты – 1:7500, сечение рельефа – 2,5 метров, размер карты А4, напечатана на лазерном принтере на обычной бумаге, выдается за 1 минуту до старта. При дождливой погоде будет возможность взять пластиковый пакет. Легенда КП напечатана на карте. Местность представляет из себя мелкосопочный рельеф и достаточным количеством дорог, троп различной проходимости.

Группы: М-12, М-14, М-16, М-40, МБ, Ж-12, Ж-14, Ж-16, Ж-40, ЖБ, Дети и Родители, Любители.

Старт раздельный, интервал 1 минута.

Предварительные параметры:

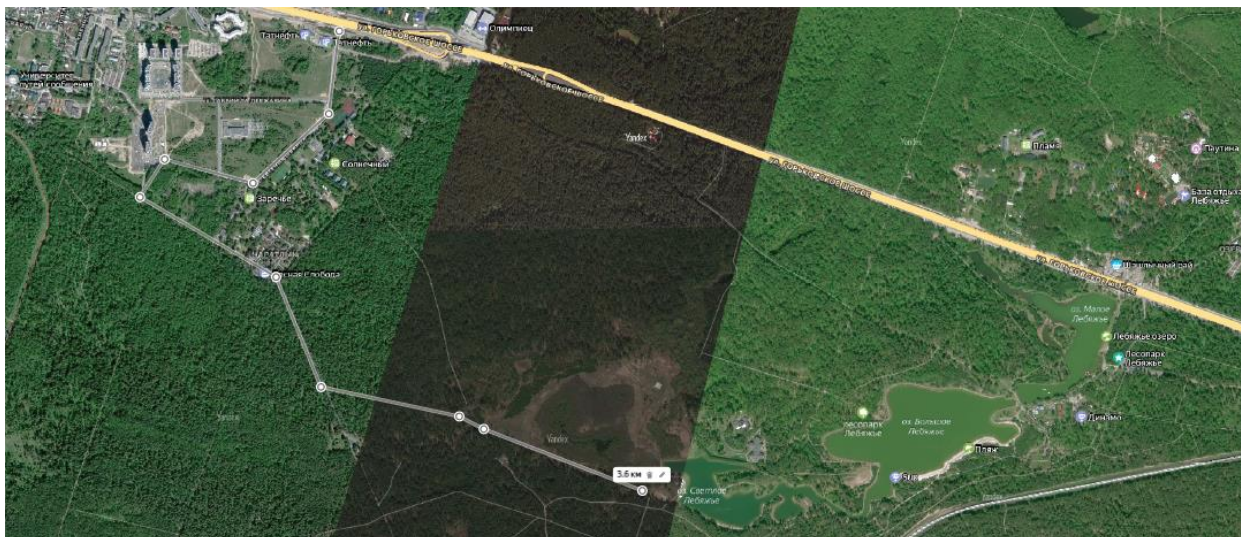
группа	Длина дистанции	Количество КП	масштаб
М-10	1,36	7	7500
М-12	1,36	7	7500
М-14	1,98	9	7500
М-16	3,62	13	7500
М-40	3,62	13	7500
М-18	5,14	17	7500
МБ	5,14	17	7500
Ж-10	1,16	6	7500
Ж-12	1,16	6	7500
Ж-14	1,55	8	7500
Ж-16	3,04	13	7500
Ж-40	3,04	13	7500
Ж-18	4,05	15	7500
ЖБ	4,05	15	7500
Дети и Родители	1,21	7	7500
Любители	2,97	13	7500

Выдача номеров, чипов на месте старта с 9:30 до 10:30

Старт с 11.00

13.00-13:30 Розыгрыш сладких призов.

Схема движения до места старта на личном автомобиле



Оплата стартового Взноса

Дистанция	Стартовый взнос	Аренда чипа
М-10	200	50
М-12	200	50
М-14	200	50
М-16	200	50
М-18	200	50
М-40	250	50
МБ	250	50
Ж-10	200	50
Ж-12	200	50
Ж-14	200	50
Ж-16	200	50
Ж-18	200	50
Ж-40	250	50
ЖБ	250	50
Дети и Родители	250	50
Любители	250	50

отметка электронная sportident

финиш по станции

контрольное время 90 минут

Аварийный азимут на Север к озеру либо асфальтированной дороге.