



**ЧЕМПИОНАТ И ПЕРВЕНСТВО ПЕНЗЕНСКОЙ ОБЛАСТИ**  
**Кубок Федерации спортивного ориентирования**  
**Пензенской области**

**Информационный бюллетень**

Пензенская область., Шемышейский район, р.п. Шемышейка 12-15 сентября 2025 г.

**ОРГАНИЗАТОРЫ СОРЕВНОВАНИЙ**

Министерство физической культуры и спорта Пензенской области

Федерация спортивного ориентирования Пензенской области

Клуб спортивного ориентирования «Скиф» и «Азимут»

Главный судья соревнований: Вяльшин Рушан Тагирович, 89004574906

**ВРЕМЯ И МЕСТО ПРОВЕДЕНИЯ СОРЕВНОВАНИЙ**

Соревнования проводятся с 12 по 15 сентября 2025 года. Пензенская область,  
Пензенская область, р.п. Шемышейка.

**ПРОГРАММА СОРЕВНОВАНИЙ**

**Суббота – 13 сентября**

09:45-10:45	Комиссия по допуску к соревнованиям	Арена соревнований
11:00	Старт дисциплин кросс – классика – общий старт 0830091811Я	Арена соревнований

**Воскресенье –14 сентября**

11:00	Старт дисциплины Кросс-эстафета-2 человека 0830121811Я	Арена соревнований
13:00	Награждение за 1- 2 день соревнований	Арена соревнований

**ВОЗРАСТНЫЕ ГРУППЫ**

Согласно Положению о соревнованиях, допускаются спортсмены:

Чемпионат Пензенской области- Мужчины, Женщины

Первенство области - МЖ-12, МЖ-14, МЖ-16, МЖ18

Кубок ФСО ПО – РД, МЖ-10, МЖ-35, МЖ-45, МЖ-55, МЖ-65

**СРОКИ И ФОРМА ПОДАЧИ ЗАЯВОК**

Предварительные заявки на участие в соревнованиях подаются до 31 августа 2025 г. до 17:00

Адрес для он-лайн заявок: <http://orgeo.ru>

К заявке прилагаются:

- целевая медицинская справка на данные соревнования, если на данного участника в заявке отсутствует допуск врача;
- классификационная книжка с подтверждением норм соответствующего спортивного разряда или спортивного звания за последние два года;
- все участники Чемпионата и Первенства Пензенской области обязаны предоставить сертификаты РУСАДА до 04 сентября 2025 года на почту: [vialshinrt@mail.ru](mailto:vialshinrt@mail.ru), участники без сертификата до старта допущены не будут;
- участники групп МЖ 10,12 допускаются на дистанцию только при наличии сотового телефона, полностью заряженного и герметизированного.

Система электронной отметки – SportIDENT.

Заявочный взнос – стандартный

**13.09.2025 г**

**Кросс – классика – общий старт 0830091811Я**

### **ТЕХНИЧЕСКАЯ ИНФОРМАЦИЯ**

#### **Местность:**

Рельеф представлен водно-эрозионными формами. Дорожная сеть развита хорошо. Гидрография представлена ручьем расположенным посередине карты.

Лес различной проходимости – от парковой до труднопроходимой, встречаются как хвойные так и лиственные породы деревьев.

Карта подготовлена в 2024 году. Автор: Казанин О.

**Печать:** Струйный принтер.

#### **Границы карты:**

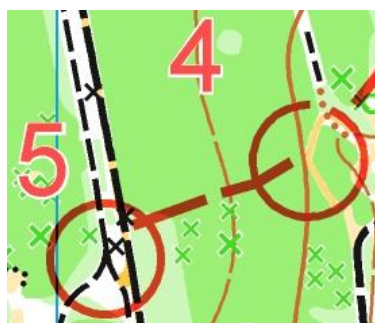
С юга дома районного поселка Шемышейка. С запада кукурузные поля. С востока и севера четких границ нет. Аварийный азимут: 180 градусов (юг).

**Карты выдаются на старте на оба круга, заламинированы с разворотом.**

**Нумерация КП на втором круге сквозная (с продолжением).**

Дистанции спланированы в два круга, с применением рассеивания ФАРСТ для всех групп кроме МЖ10, РД – у них один круг.

У групп **МЖ-12** в карте есть маркированный участок с предпоследнего КП на последний КП.

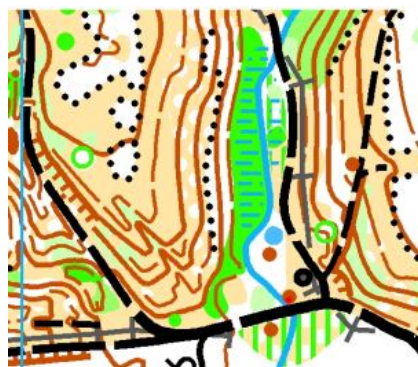


## Параметры дистанций.

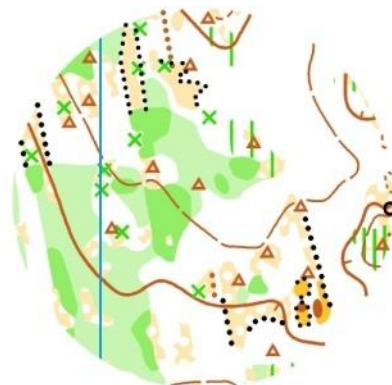
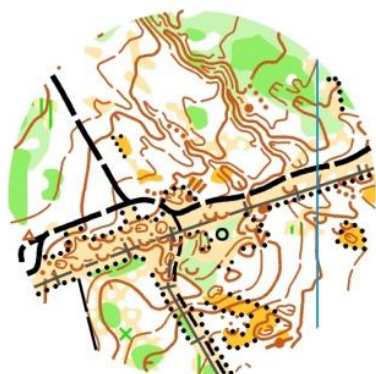
№	Группы	Длина км	Количество КП	Масштаб, сечение
1	<b>М21, М18, М35</b>	4,9	23	М 1:5000, Н 2,5м <b>2 КРУГА</b>
2	<b>Ж21, Ж18, Ж35, М16, М45</b>	4,1	20	М 1:5000, Н 2,5м <b>2 КРУГА</b>
3	<b>Ж16, Ж45, М55</b>	2,6	12	М 1:5000, Н 2,5м <b>2 КРУГА</b>
4	<b>М14, М65, Ж55</b>	2,4	12	М 1:5000, Н 2,5м <b>2 КРУГА</b>
5	<b>Ж14, Ж65</b>	2,1	10	М 1:5000, Н 2,5м <b>2 КРУГА</b>
6	<b>М12, Ж12</b>	1,8	11	М 1:5000, Н 2,5м <b>2 КРУГА</b>
7	<b>М10, Ж10, РД</b>	1,4	5	М 1:5000, Н 2,5м <b>1 КРУГ</b>

Контрольное время: 90 мин.

Образцы карты 13.09.2025г.



Образцы карты 13.09.2025г.



Трудно проходимые завалы (буреломы) показаны на карте знаком 409

**14.09.2025г. Кросс – эстафета – 2 человека 0830121811Я**

**ТЕХНИЧЕСКАЯ ИНФОРМАЦИЯ**

**Местность:** Местность: представляет собой общий склон к югу-востоку; лес в основном взрослый смешанного типа – сосняк с березами, встречаются завалы, пробегаемость от хорошей до труднопробегаемой.

Карта подготовлена в 2024году. Автор: Казанин О. с корректировкой Минкин А.

**Печать:** Струйный принтер.

**Границы карты:** С севера автодорога Шемьшейка-Армиево. С запада, востока и юга четких границ нет. Аварийный азимут: 0 градусов (север).

**Параметры дистанций.**

№	Группы	Длина км	Количество КП	Масштаб сечение	Вид программы	Смотровой КП
1	М21, М18	3,5 км	14 КП	М 1:7500 Н 2,5м	эстафета	До КП 2,6 км.
2	Ж21, Ж18, М16	3,0 км	13 КП	М 1:7500 Н 2,5м	эстафета	До КП 2,4 км.
3	М14, Ж16	2,5 км	11 КП	М 1:7500 Н 2,5м	эстафета	До КП 1,6 км.
4	Ж14	2,1 км	9 КП	М 1:7500 Н 2,5м	эстафета	До КП 1,3 км.
5	М12, Ж12	1,4 км	6 КП	М 1:5000 Н 2,5м	эстафета	Нет
6	М10, Ж10	1 км	5 КП	М 1:5000 Н 2,5м	эстафета	нет
7	Ж35, М45	3км	13 КП	М 1:7500 Н 2,5м	Раздельный старт	Нет
8	Ж45, М55	2,7 км	12 КП	М 1:7500 Н 2,5м	Раздельный старт	Нет
9	Ж55, М65	2,2 км	11 КП	М 1:7500 Н 2,5м	Раздельный старт	Нет
10	М35	3,3 км	13 КП	М 1:7500 Н 2,5м	Раздельный старт	Нет
11	Ж65	1,7 км	9 КП	М 1:7500 Н 2,5м	Раздельный старт	нет
12	РД	1 км	5 КП	М 1:5000 Н 2,5м	Раздельный старт	нет

**Контрольное время :** на первый этап - 75 минут, на 2 этапа 150 минут .

**Раздельный старт у групп М35, Ж35, М45, Ж45, М55, Ж55, М65, Ж65 и РД по стартовой станции с 11.45 до 12.15**