

Первенство Ивановской области по спортивному туризму на пешеходных дистанциях

3 ноября 2025 г.

Тейковский р-он, м.Оболсуново

УСЛОВИЯ СОРЕВНОВАНИЙ В ДИСЦИПЛИНЕ «ДИСТАНЦИЯ – ПЕШЕХОДНАЯ» (КОРОТКАЯ)

Класс дистанции: 3

Количество технических этапов: 8.

Длина дистанции: 3200 м.

ОКВ дистанции: 90 мин.

* Соревнования проводятся в соответствии с правилами вида спорта «Спортивный туризм», раздела 3, части 7. Далее пункт Правил, указанный в условиях этапа.

* По п. 1.5.7 заполнение декларации не требуется.

* За снятие с этапа (блока этапов) в соответствии с п. 6.2.8 (а) участник получает снятие с дистанции.

* По п. 1.3.6 допускается перемещение участника по КОД и/или ПОД как в сторону ИС, так и в сторону ЦС этапа, при этом участники, начавшие движение по ПОД в ОЗ этапа или начавшие движение по КОД, обязаны достичь ИС данного этапа.

* По п. 1.3.11 все карабины, предоставленные в качестве ТО, – неразъемные.

* На соревнованиях применяется система электронной отметки SPORTident, порядок работы с которой будет описан в ИНСТРУКЦИИ ПО РАБОТЕ С ЭЛЕКТРОННОЙ ОТМЕТКОЙ.

ПЕРЕЧЕНЬ ЭТАПОВ, ПАРАМЕТРЫ, ОБОРУДОВАНИЕ И УСЛОВИЯ ПРОХОЖДЕНИЯ

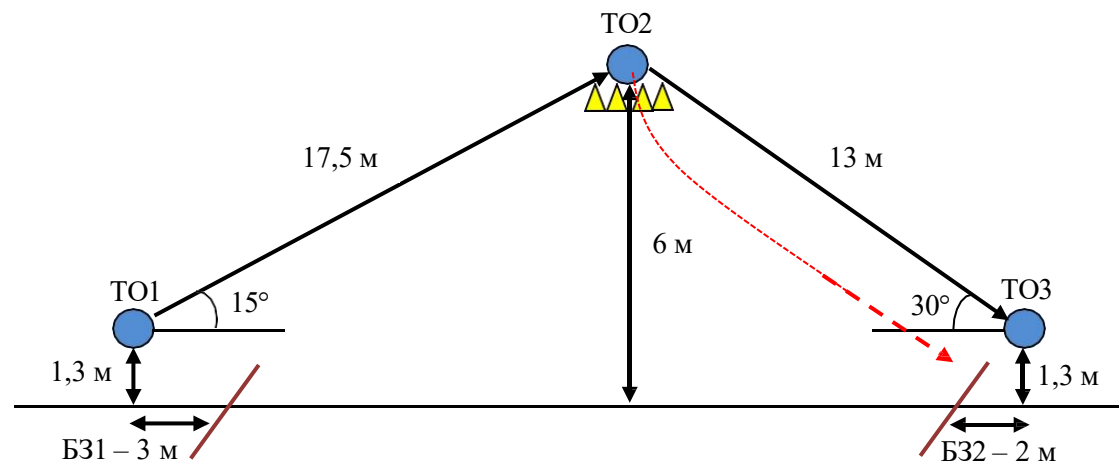
СТАРТ.

Блок этапов 1-2	Навесная переправа – Спуск по наклонной навесной переправе	КВ = 10 мин.
-----------------	--	--------------

Участники проходят блок этапов в следующем порядке:

1. Проходит этап 1.
2. Проходит этап 2.

Расположение карабинов относительно судейских перил соответствует схеме при взгляде с TO1 на TO2.

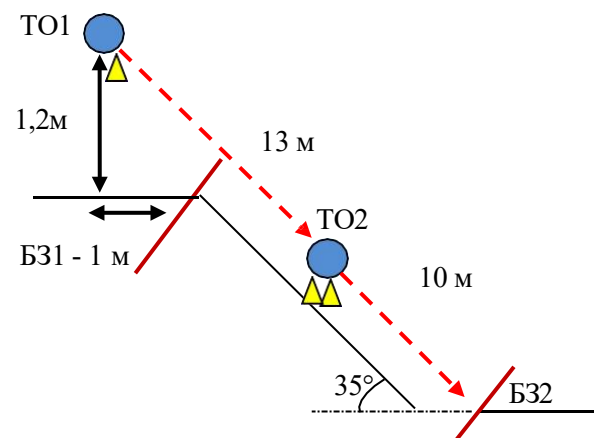


Этап 1: Навесная переправа.	Этап 2: Спуск по наклонной навесной переправе.
<i>Оборудование:</i> ИС – БЗ1, ТО1: горизонтальная опора, КЛ – начало ОЗ. Судейские двойные перила. ЦС – ОЗ, ТО2: 4 судейских карабина.	<i>Оборудование:</i> ИС – ОЗ, ТО2: 4 судейских карабина. Судейские двойные перила. ЦС – БЗ2, ТО3: горизонтальная опора, КЛ – окончание ОЗ.
<i>Действия:</i> Движение по п.7.9, 7.9.4 (а).	<i>Действия:</i> Организация перил для дополнительной самостраховки по п.7.6. Движение по п.7.9, 7.9.4 (б). Снятие перил для дополнительной самостраховки по п.7.6.15.
<i>Обратное движение:</i> по п.7.9 с дополнительной самостраховкой по п.7.9.4 (б) к судейским перилам.	<i>Обратное движение:</i> по п.7.9, 7.9.4 (а).

Этап 3	Спуск по склону	КВ = 7 мин.
---------------	------------------------	--------------------

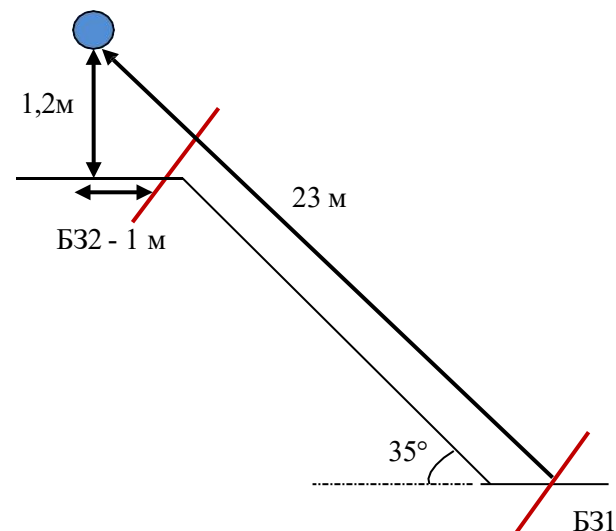
Участники проходят этап в следующем порядке:

1. Участник организует перила первого участка на ТО1;
2. Проходит участок ТО1 - ТО2;
3. Организует перила второго участка на ТО2;
4. Проходит второй участок.



<i>Оборудование:</i> ИС – БЗ1, ТО1 – 1 судейский карабин, КЛ – начало ОЗ. ЦС – ОЗ, ТО2 – 2 судейских карабина. ЦС – БЗ2, КЛ – окончание ОЗ. ПОД - сбоку от этапа.
<i>Действия:</i> Организация перил по п. 7.6. Движение участника по п.7.10. Снятие перил по п.7.6.15 допускается с ТО2, при движении по второму участку этапа, а также с ЦС этапа.
<i>Обратное движение:</i> по условиям этапа по п.7.10, в случае отсутствия возможности вернуться по своим перилам, движение производится по ПОД до ТО1.

Этап 4	Подъем по склону	КВ = 3 мин.
--------	------------------	-------------



Оборудование:

ИС – БЗ1, КЛ – начало ОЗ.

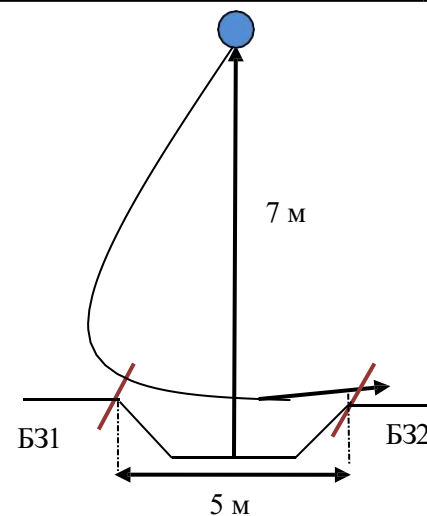
Судейские перила.

ЦС – БЗ2, КЛ – окончание ОЗ.

Действия: Движение по п. 7.10.

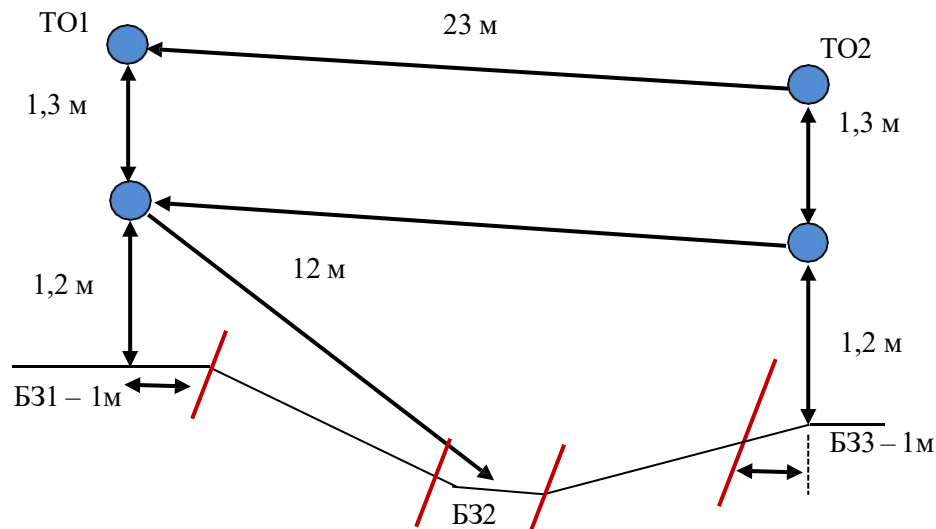
Обратное движение: по условиям этапа по п.7.10.

Этап 5	Переправа методом "вертикальный маятник".	КВ = 5 мин.
--------	---	-------------



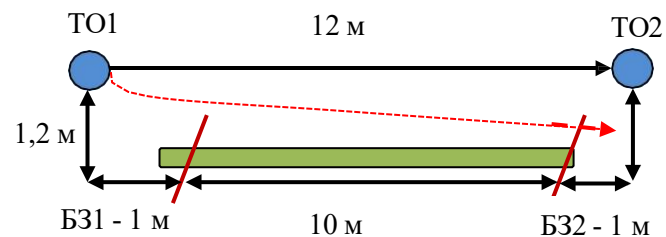
Обратное движение: по п.7.15. или КОД (вдоль нитки этапа)

1. Проходят этап 6
3. Переходит из Б32 в Б33.
4. Проходит этап 7.



Этап 6. Спуск по склону.	Этап 7. Переправа по параллельным перилам.
<u>Оборудование:</u> ИС – БЗ1, КЛ – начало ОЗ. Судейские перила. ЦС – БЗ2, КЛ – окончание ОЗ.	<u>Оборудование:</u> ИС – БЗ3, ТО2: горизонтальная опора, КЛ – начало ОЗ. Верхние перила – одинарная веревка, нижние перила – двойная судейская веревка. ЦС – БЗ1, ТО1: горизонтальная опора, КЛ – окончание ОЗ.
<u>Действия:</u> Движение по п. 7.10.	<u>Действия:</u> Движение по п.7.8.
<u>Обратное движение:</u> по условиям этапа по п.7.10.	<u>Обратное движение:</u> Движение по п.7.8.

Этап 8	Переправа по бревну «методом горизонтальный маятник»	КВ = 5 мин.
--------	--	-------------



Оборудование:

ИС – БЗ1, ТО1 – горизонтальная опора, судейские перила, КЛ – начало ОЗ. Бревно.

ЦС – БЗ2, ТО2 – горизонтальная опора, КЛ – окончание ОЗ.

КОД – вдоль нитки этапа.

Действия: Организация перил по п. 7.6. Движение по п. 7.14. ногами по бревну. Подстраховка к судейским перилам по п. 7.8.1. Снятие перил по п. 7.6.15.

Обратное движение: по п. 7.8. или по КОД.

ФИНИШ.