

Областные соревнования по спортивному туризму на Кубок ГАНОУ СО "Дворец молодёжи" Зимний этап

18 января 2026 г.

г. Екатеринбург ул. Опалихинская, 25

УСЛОВИЯ СОРЕВНОВАНИЙ В ДИСЦИПЛИНЕ "ДИСТАНЦИЯ – ЛЫЖНАЯ - СВЯЗКА" (короткая (спринт))

Класс дистанции – 2

Количество технических этапов – 4

ОКВ дистанции – 30 мин

Длина этапа – 760 м

Стартовый интервал – согласно стартовому протоколу

- По п. 6.2.9(б).
- По п. 1.6.4 вход в РЗ осуществляется после обязательного сбора всех участников связки перед ЗХЛ, при этом лыжи устанавливать в вертикальную стойку для хранения лыж не допускается до сбора всех участников связки.
- Каждый участник ставит лыжи в одну ячейку ЗХЛ.
- После прохождения этапа (блока этапов) из ЗХЛ участнику допускается забирать не более одной пары лыж и лыжных палок.
- По п. 1.3.6: допускается перемещение участника по КОД и/или ПОД как в сторону ИС, так и в сторону ЦС этапа, при этом участники, начавшие движение по ПОД в ОЗ этапа или начавшие движение по КОД, обязаны достичь ИС данного этапа.
- По п. 1.3.9 все карабины, предоставленные в качестве ТО – неразъемные.
- На соревнованиях применяется система электронной отметки SPORTident.

Порядок работы с отметкой на дистанции:

	Станция отметки	Место расположения	Расстояние от станции до чипа, при котором происходит отметка	Примечание
СТАРТ	отсутствует	-	-	Старт осуществляется по последнему звуковому сигналу стартовых часов
ПРОХОЖДЕНИЕ ЭТАПА	бесконтактная станция	В ЗХЛ	1.8 м и менее	
СНЯТИЕ С ЭТАПА	контактная станция «СНЯТИЕ»	у судьи на выходе из рабочей зоны этапа	контактно	Участник должен отметить самостоятельно
КОНТРОЛЬ ПРОХОЖДЕНИЯ ДИСТАНЦИИ	бесконтактная станция	на дистанции	1.8 м и менее	
ФИНИШ	бесконтактная станция	на линии финиша	при пересечении линии финиша	

Крепление бесконтактного ЧИПа рекомендуется на ЛЕВОМ плече.

ПЕРЕЧЕНЬ ЭТАПОВ, ПАРАМЕТРЫ, ОБОРУДОВАНИЕ И УСЛОВИЯ ПРОХОЖДЕНИЯ

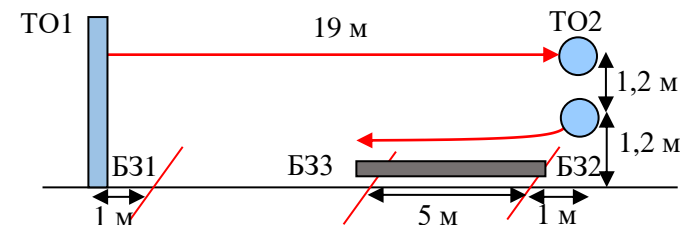
СТАРТ

Расстояние до ЗСЛ-1 = 240 м. Расстояние от ЗХЛ-1 до блока этапов 1-2 = 20 м (движение без лыж).

Блок этапов 1-2. Навесная переправа - Переправа по бревну методом «горизонтальный маятник». КВ = 8 мин.

Порядок прохождения блока этапов:

- 1) проходят этап 1;
- 2) проходят этап 2;
- 3) переходят из БЗЗ в БЗ1 вдоль коридора этапа.



Этап 1. Навесная переправа.

Оборудование этапа:

ИС – БЗ1, ТО1 – вертикальная опора, КЛ – начало ОЗ.

Судейские перила.

ЦС – БЗ2, ТО2 – горизонтальные опоры, КЛ – окончание БЗ.

КОД – вдоль коридора этапа.

Действия: Движение по п.7.9 (допускается без сопровождения).

Обратное движение: по КОД.

Этап 2. Переправа по бревну методом «горизонтальный маятник».

Оборудование этапа:

ИС – БЗ2, ТО2 – горизонтальные опоры, КЛ – начало ОЗ.

Судейские перила с узлом «проводник-восьмёрка» на свободном конце перил.

ЦС – БЗЗ, КЛ – окончание ОЗ.

КОД – вдоль коридора этапа.

Действия: Участники вытягивают судейские перила. Движение по п.7.14.

Обратное движение: по КОД.

Расстояние до ЗСЛ-2 = 310 м. Расстояние от ЗХЛ-2 до этапа 3 = 20 м (движение без лыж вдоль коридора этапа «Параллельные перила» 3 класса)

Этап 3. Переправа по бревну. КВ = 6 мин.

Оборудование этапа:

ИС – БЗ1, ТО1 – горизонтальная опора (цепь), КЛ – начало ОЗ;

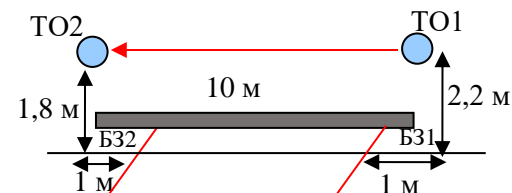
Судейские перила.

ЦС – БЗ2, ТО2 – горизонтальная опора (цепь), КЛ – окончание ОЗ.

КОД – вдоль коридора этапа.

Действия: Движение по п.7.8 (допускается без сопровождения).

Обратное движение: по КОД.



Расстояние от этапа 3 до этапа 4 = 30 м (движение без лыж).

Этап 4. Переправа методом "вертикальный маятник". КВ = 5 мин.

Оборудование этапа:

ИС – БЗ1, КЛ – начало ОЗ.

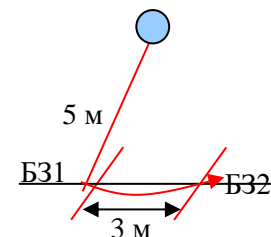
Судейские перила.

ЦС – БЗ2, КЛ – окончание ОЗ.

КОД – вдоль нитки этапа.

Действия: Движение по п.7.15 (допускается без сопровождения).

Обратное движение: По КОД.



Расстояние до ЗХЛ-2 до ЗНЛ-2= 40 м.

Расстояние до финиша = 100 м (движение без лыж).

ФИНИШ