



Краевые соревнования по спортивному ориентированию «Памяти Михаила Замоты»

**Соревнования муниципального образования города-курорта Геленджик
Краснодарский край, город-курорт Геленджик, 26-31 июля 2023 г.**

ИНФОРМАЦИОННЫЙ БЮЛЛЕТЕНЬ №1



1. Организаторы:

- Министерство физической культуры и спорта Краснодарского края;
- Федерация спортивного ориентирования Краснодарского края;
- Управление по физической культуре и спорту администрации муниципального образования город-курорт Геленджик;
- Клуб спортивного ориентирования «Черное море».

Непосредственное проведение соревнований возлагается на КСО «Черное море».

2. Время и место проведения соревнований:

Соревнования проводятся в Краснодарском крае, город-курорт Геленджик, с. Пшада с 26-31 июля 2023 года.



Река Пшада

3. Участники соревнований:

Соревнования личные. К участию в соревнованиях допускаются спортсмены возрастных групп: МЖ 10, 12, 14, 16, 18, 21А, 21К, 35, 45, 55, 65, 75, ДСР и open.

Группы МЖ 21К – короткие дистанции, участвуют спортсмены 2 разряда и ниже.

Для групп МЖ 10-18 врачебный допуск к соревнованиям обязателен! Всем участникам иметь страховой медицинский полис и договор страхования от несчастных случаев (оригинал).

OPEN – группа для начинающих ориентировщиков, дистанция 1-2 км, старт по стартовой станции все дни соревнований.

ДСР – группа для детей младше 2014 года рождения с родителями (тренерами), дистанция 0,5-1 км, простая, старт по стартовой станции все дни соревнований.

4. Программа соревнований:

26 июля	Заезд в центр соревнований, тренировочный полигон, мандатная комиссия (10.00-14.00, 15.00-18.00)
27 июля	9.00 Старт соревнований на дистанции кросс-классика 35 17.30 Шоу-гонка «Сделай правильный выбор!» (12, 14, 16, 21, 35, 50 и старше) 19.00 Открытие соревнований, награждение, дискотека
28 июля	9.00 Старт соревнований на дистанции кросс-классика 50 17.30 Комбинированная 2-этапная эстафета МЖ-12-14 (1М+1Ж, обязательно 1 по МЖ-12) 19.00 Награждение, дискотека 20.00 Ночная 3-х этапная эстафета (МЖ-21, 1Ж+2М)
29 июля	9.00 Старт соревнований на дистанции кросс-спринт 25 (лесной) 17.30 Марафон «Толстяков» 19.00 Награждение, дискотека
30 июля	9.00 Старт соревнований на дистанции кросс-классика 45 13.00 Закрытие соревнований, награждение, отъезд команд
31 июля	Отъезд команд

5. Заявки:

Заявки в онлайн системе на сайте www.orgeo.ru/event/29257 принимаются до **23 июля 2023 г.**
По телефону заявки не принимаются!

6. Заявочный взнос:

Взнос за участие в соревнованиях (**4 основных старта**) при подаче заявки своевременно:

	до 23.07	с 24.07
МЖ 21А, 21К	1800 руб.	2200 руб.
МЖ 35, 45, 55	1600 руб.	2000 руб.
МЖ 10-18, 65, 75	1200 руб.	1500 руб.
Орен, ДСР	200 руб. в день	250 руб. в день

Заявочный взнос оплачивается при прохождении мандатной комиссии или по перечислению.

В случае перечисления при прохождении мандатной комиссии предоставить квитанцию о перечислении.

Семьи из 3-х человек и более оплачивают 75% заявочного взноса.

Тренировочный полигон – 50 руб. за 1 человека.

Оплата за размещение в центре соревнований – 400 руб. за 1 чел. за все дни.

Транспортные расходы (выезд на море) оплачиваются на месте.

Участники эстафет и других шоу-программ оплачивают на месте дополнительный взнос.

Реквизиты КСО «Черное море»

Наименование получателя платежа: ОО «Черное море»

ИНН /КПП получателя платежа: 2304039405/230401001

ОГРН:1032335034357

Номер счета получателя платежа: 40703810130070101455

Наименование банка получателя платежа: ПАО Сбербанк

СДО №8619/0424 Краснодарского отделения №8619

БИК: 040349602

Номер кор./сч. Банка: 3010181010000000602

КПП банка: 231043001

7. Размещение участников:

Размещение в районе центра соревнований, согласно схеме. Будут организованы: бесплатный душ, забор воды в специально отведенном месте, вывоз мусора, обработка мест размещения от клещей...

Для команд, имеющих большие автобусы, рекомендуется идти пешком, согласно схеме проезда, до центра соревнований, 1000 метров (автобусы оставлять на муниципальной стоянке).

Для участников со своим авто, возможно размещение в кемпингах и мини-гостиницах с.Пшада, Береговом (8 км), Кринице (12 км) и Геленджике.

Частный сектор (мини-гостиницы) от 750 руб. в сутки с чел; пансионаты, санатории от 2000 руб.

Информацию о размещении можно узнать по следующей ссылке:

<http://otdih.nakubani.ru/chastnyi-sektor/> или на других сайтах в интернете.

Размещение самостоятельное.

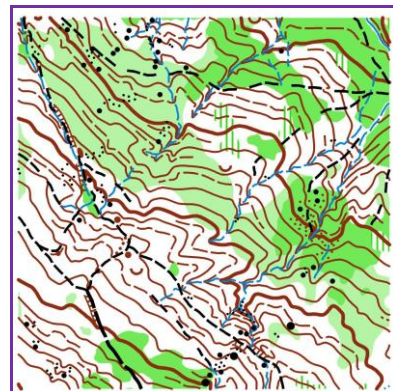
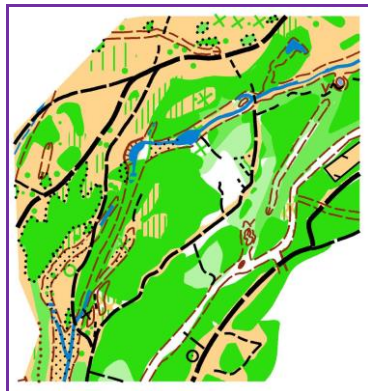
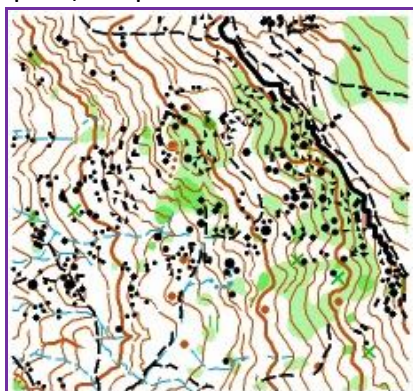
8. Местность соревнований:

Местность сильнопересеченная, горная, в районе центра соревнований равнинная (пойма р.Пшада). Выраженный водно-эрозионный рельеф, склоны гор расчленены лощинами, промоинами, глубокими оврагами с крутыми, местами обрывистыми, склонами. Имеются места горных гряд с каменными россыпями, скалами, камнями и останцами. Высота камней и скал от 1,5 до 10 метров. Грунт глинистый, задернованный, местами каменный. Лес лиственный, местами с подлеском, проходимость от хорошей до плохой. Залесённость района 50-95%. Встречаются локальные заросли сосопарели (колючая лиана). Сеть дорог развита средне. Среднесуточная температура в июле – 25 С.

9. Карты:

Масштаб 1:5000, 1:7500, сечение рельефа 5 метров. Карты составлены в 2018 – 2023 г. Составители карт: **Виктор Дьячков** (Тамбов), **Дмитрий Попов** (Сочи), **Владимир Трегубов** (Геленджик), **Константин Куркин** (Краснодар). Формат А4.

Образцы карт:



10. Карты и система отметки:

Для контроля и проверки порядка прохождения КП на всех дистанциях будет использоваться система электронной отметки SFR-system. Чипы можно приобрести при прохождении мандатной комиссии (стоимость чипа 700р.-зеленые) или взять в аренду (200 руб. за все дни соревнований).

11. Варианты проезда до Пшады и центра соревнований:

Самолет:

- до Сочи (220 км от Пшады). На сегодняшний день выполняется около 50 рейсов в день из Москвы, Санкт-Петербурга, Екатеринбурга, Казани и т.д. Далее на «Ласточке» до станции Туапсе.
- до Минеральных Вод (500 км от Пшады). От аэропорта на маршрутном такси доехать до автовокзала, далее автобусом до г. Геленджик.

Поезд:

- до станции Новороссийск далее автобусом до г. Геленджика (30 км) или до Пшады (60 км). Стоимость проезда: автобус- 150 р., 200р. (интервал движения –30 мин).
- до станции Туапсе (направление на Адлер) далее автобусом до г. Геленджика (120 км), выходить в центре с.Пшада (85 км). Стоимость проезда: автобус- 400 р.

УЧИТЫВАЯ РАЗГАР КУРОРТНОГО СЕЗОНА, УБЕДИТЕЛЬНАЯ ПРОСЬБА ПРИОБРЕТАТЬ БИЛЕТЫ НА ОБРАТНЫЙ ПУТЬ ЗАРАНЕЕ!

Пригородные автобусы до с.Пшада отправляются от Старой АС г.Геленджик (пересечение ул.Ленина и ул.Луначарского). Интервал движения 1 ч. Стоимость проезда 80 руб.

ВНИМАНИЕ: при съезде с трассы по ул.Красной «лежащие полицейские» 3 шт. (плохо заметны!)

12. Дополнительная информация:

До побережья Черного моря 11 км. График проведения соревнований дает возможность выезда на море. Транспортные расходы (выезд на море) оплачиваются на месте, согласно договоренности, с другими командами.

Более подробная информация по соревнованиям будет размещена на сайте: www.o-kuban.ru

Контактные телефоны:

8 928 408-53-22 Сомов Дмитрий 8 928 438-84-92 Тетиков Виталий

Схема проезда:

в 1см – 15 км



в 1см – 2 км

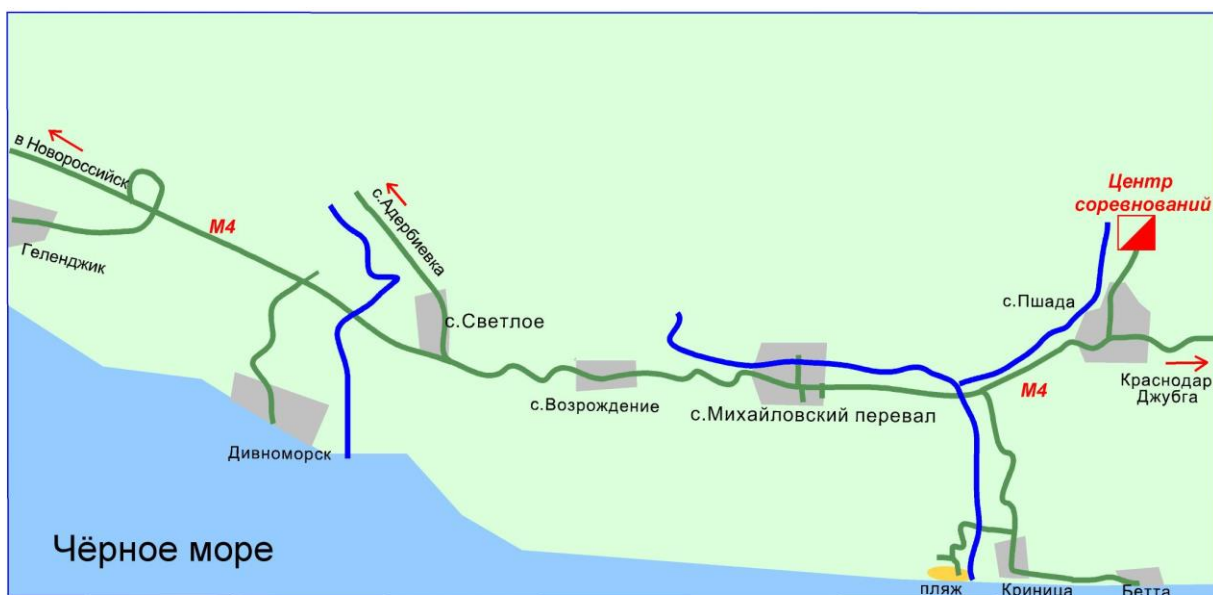


Схема проезда



ДО ВСТРЕЧИ В ПШАДЕ!