

**ЧЕМПИОНАТ СИБИРСКОГО ФЕДЕРАЛЬНОГО ОКРУГА ПО  
СПОРТИВНОМУ ТУРИЗМУ  
В ДИСЦИПЛИНЕ «СЕВЕРНАЯ ХОДЬБА»**

---

*28-29 апреля года  
Алтайский край, Алтайский район,  
п. Нижнекаянча*

## **УСЛОВИЯ СОРЕВНОВАНИЙ**

### **1. Общие условия**

**1.1. Дата проведения:** 28-29 апреля 2024 года

**1.2. Место проведения:** Алтайский край, Алтайский район, п. Нижнекаянча, ул. Усть-Уба, 1 (Центр детского отдыха «Детская империя туризма»).

**1.3. Состав участников:** мужчины, женщины.

**1.4. Характер маркировки:**

- сплошная: сигнальная лента, закреплённая на высоте 02 – 04 м от поверхности рельефа. Дополнительно повороты будут огорожены сплошной сеткой

**1.5. Система оценки нарушений:** штрафная.

### **2. Условия прохождения дистанции**

**2.1. Класс дистанции:** 3.

**2.2. Протяженность дистанции:** 5 км (2 круга).

**2.3. Перепад высот дистанции:** 90 м.

**2.4. Особенности дистанции:** маркированная дистанция проходит по пересеченной местности и включает в себя ровное покрытие гравийно-песчаной поверхностью, имеется затяжной подъём, ширина дистанции 3 м.

**2.5. Общее контрольное время (ОКВ):** 1 часа 30 минут.

**2.6. Предстартовая проверка:** контроль длины палок проводится визуально в соответствии с п.4.2.3 Правил, при необходимости проводится инструментальное измерение длины палок от места присоединения темляка к рукоятке до нижней точки наконечника и роста участника в спортивной обуви.

**2.7. Старт:** отдельный, интервал 30 секунд. Старт производится в соответствии со стартовым протоколом по сигналу стартового табло.

**2.8. Хронометраж:** используется бесконтактная электронная система хронометража.

**2.9. Подведение итогов в командном зачёте:** Начисление очков за занятые места при подсчёте командного зачёта среди субъектов Российской Федерации производится согласно столбцу «Дистанция личная, Короткая» Таблицы 1 Приложения № 5 к Положению о межрегиональных и всероссийских официальных спортивных соревнованиях по спортивному туризму на 2024 год.

**2.10. Количество точек контроля: 20.**

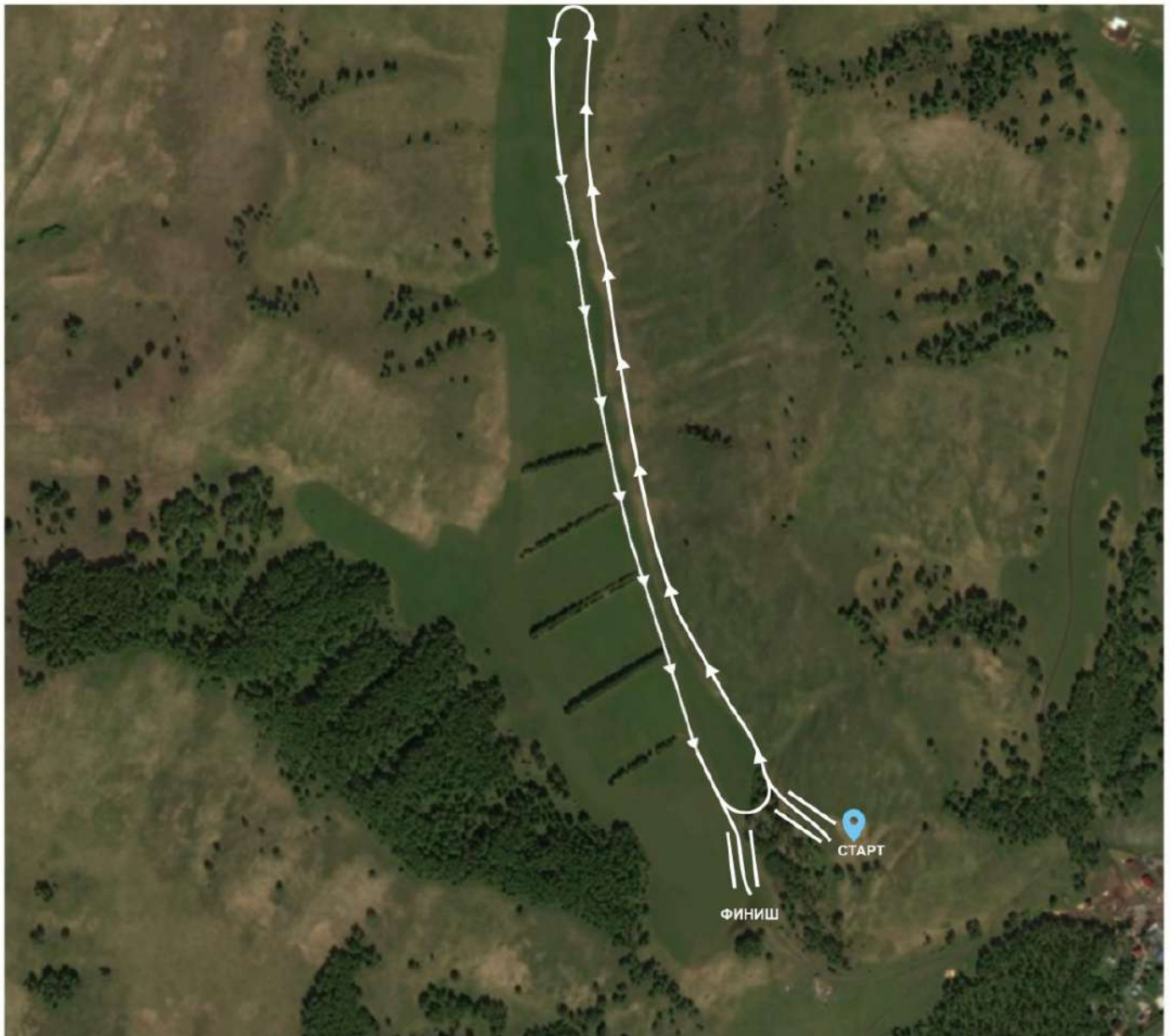
## Приложение “Схема дистанции”



Трасса проходит по пересеченной местности, с набором высоты до 90 м, ширина тропы 3 м, имеет затяжной подъем и спуск (петля 2500м) включает в себя ровное каменистое плато и небольшие участки с грунтовой поверхностью, в основном травянистая поверхность.

Координаты стартовой точки  $51^{\circ} 52' 35.41''$  N /  $85^{\circ} 44' 41.64''$  E

## Приложение “Схема дистанции”



Трасса проходит по пересеченной местности, с набором высоты до 90 м, ширина тропы 3 м, имеет затяжной подъем и спуск (петля 2500м) включает в себя ровное каменистое плато и небольшие участки с грунтовой поверхностью, в основном травянистая поверхность.

Координаты стартовой точки  $51^{\circ} 52' 35.41''$  N /  $85^{\circ} 44' 41.64''$  E