



**Смоленская область  
д. Никитенки**

**19-26  
августа  
2024 года**

**КУБОК РОССИИ  
ПО СПОРТИВНОМУ  
ОРИЕНТИРОВАНИЮ**

**Всероссийские соревнования  
среди спортсменов среднего,  
старшего и пожилого возраста  
«Чемпионат Ветеранов»**

**Всероссийские соревнования  
«Памяти путешественника  
Н. М. Пржевальского»**

**БЮЛЛЕТЕНЬ №1**



# ОРГАНИЗАТОРЫ



# **БЮЛЛЕТЕНЬ №1**

## **1. Наименование организаторов соревнований**

Министерство спорта Российской Федерации  
Федерация спортивного ориентирования России  
Министерство спорта Смоленской области  
Федерация спортивного ориентирования Смоленской области  
Спортивная школа им. М. В. Николина

## **2. Главная судейская коллегия**

Главный судья – Прохоров Александр Михайлович, ССВК  
Инспектор трасс – Столяров Андрей Александрович, ССВК  
Заместитель главного судьи по СТО – Солодухин Алексей Вячеславович,  
СС1К  
Заместитель главного судьи по информационным технологиям –  
Яксанов Дмитрий Сергеевич, ССВК  
Директор соревнований – Якушев Дмитрий Сергеевич, ССВК

## **3. Адрес и номер телефона/факса для связи**

214031 г. Смоленск, пр-т. Строителей, д. 24 Телефон +7 (4812) 52-00-68  
Адрес электронной почты: [fso-smolensk@mail.ru](mailto:fso-smolensk@mail.ru)  
Сайт [smolfso.ru](http://smolfso.ru)  
Якушев Дмитрий Сергеевич – 8 (920) 331 17 65

## **4. Место соревнований, центр соревнований**

Смоленская область, Демидовский район, поселок Пржевальское  
Центр соревнований – Смоленская область, Демидовский район,  
д. Никитенки, база отдыха «ЧАЙКА», соревнования проходят  
на территории национального парка «Смоленское поозерье».  
Координаты центра соревнований: 55.501768, 31.769878.



## 5. Даты проведения соревнований и виды программы

### Кубок России, Всероссийские соревнования «Памяти путешественника Н.М. Пржевальского»

19.08.2024	Тренировочный старт
20.08.2024	Тренировочный старт
21.08.2024	Тренировочный старт
22.08.2024	День приезда (в т.ч. комиссия по допуску участников, тренировка) Соревнования в дисциплине кросс-спринт в рамках региональных соревнований (отдельный зачет)
23.08.2024	Кросс – классика, 0830021811Я
24.08.2024	Кросс – лонг, 0830031811Я
25.08.2024	Кросс – классика-общий старт, 0830101811Я
26.08.2024	День отъезда

### Всероссийские соревнования среди спортсменов среднего, старшего и пожилого возраста «Чемпионат Ветеранов». Региональные соревнования.

19.08.2024	Тренировочный старт
20.08.2024	Тренировочный старт
21.08.2024	Тренировочный старт
22.08.2024	День приезда (в т.ч. комиссия по допуску участников, тренировка) Соревнования в дисциплине кросс-спринт в рамках региональных соревнований (отдельный зачет)
23.08.2024	Кросс – спринт, 0830011811Я
24.08.2024	Кросс – лонг, 0830031811Я
25.08.2024	Кросс – классика-общий старт, 0830101811Я
26.08.2024	День отъезда

## 6. Возрастные категории и имеющиеся ограничения для участия

В Кубке России участвуют сильнейшие спортсмены субъектов Российской Федерации. К спортивным соревнованиям допускаются спортсмены спортивных сборных команд субъектов Российской Федерации. От одного субъекта Российской Федерации может быть заявлена только одна спортивная сборная команда. От одного субъекта Российской Федерации может быть заявлена только одна спортивная сборная команда. Состав спортивной сборной команды субъекта Российской Федерации: 7 мужчин и 7



женщин в каждой возрастной категории. Допускаются спортсмены: мужчины и женщины 2005 г.р. и старше.

К Всероссийским соревнованиям «Памяти путешественника Н.М. Пржевальского» допускаются спортсмены спортивных сборных команд субъектов Российской Федерации:

Юноши, девушки (до 19 лет) 2006-2007 г.р.;

Юноши, девушки (до 17 лет) 2008-2009 г.р.;

Юноши, девушки (до 15 лет) 2010-2011 г.

К Всероссийским соревнованиям среди спортсменов среднего, старшего и пожилого возраста допускаются «Чемпионат Ветеранов»:

мужчины, женщины (от 35 лет) – М35 – 1989 г.р. и старше,

мужчины, женщины (от 40 лет) – М40 – 1984 г.р. и старше,

мужчины, женщины (от 45 лет) – М45 – 1979 г.р. и старше,

мужчины, женщины (от 50 лет) – М50 – 1974 г.р. и старше,

мужчины, женщины (от 55 лет) – М55 – 1969 г.р. и старше,

мужчины, женщины (от 60 лет) – М60 – 1964 г.р. и старше,

мужчины, женщины (от 65 лет) – М65 – 1959 г.р. и старше,

мужчины, женщины (от 70 лет) – М70 – 1954 г.р. и старше,

мужчины, женщины (от 75 лет) – М75 – 1949 г.р. и старше,

мужчины, женщины (от 80 лет) – М80 – 1944 г.р. и старше,

мужчины, женщины (от 85 лет) – М85 – 1939 г.р. и старше,

мужчины, женщины (от 90 лет) – М80 – 1934 г.р. и старше,

мужчины, женщины (от 95 лет) – М95 – 1929 г.р. и старше,

мужчины, женщины (от 100 лет) – М100 – 1924 г.р. и старше.

К участию в региональных соревнованиях допускаются спортсмены по группам:

Мальчики и девочки (до 11 лет) 2014-2016 годов рождения

Мальчики и девочки (до 13 лет) 2012-2013 годов рождения

МЖ21А – мужчины и женщины 2005 г.р. и старше

Родители и дети – дети младше 2016 года рождения

OPEN все желающие.

## **7. Финансовые условия**

**Кубок России:** целевой заявочный взнос за 1 участника за 3 дня соревнований составляет – **2 700 рублей.**

**Всероссийские соревнования «Памяти путешественника Н. М. Пржевальского»:** целевой заявочный взнос за 1 участника за 3 дня соревнований составляет – **1 200 рублей.** Отдельно оплачивается старт 22.08.2024 – 250 рублей.

**Всероссийские соревнования среди спортсменов среднего, старшего и пожилого возраста «Чемпионат Ветеранов»:** целевой заявочный взнос за 1 участника за 3 дня соревнований составляет – **1 200 рублей.** Отдельно оплачивается старт 22.08.2024 – 300 рублей.



**Региональные соревнования:**

**Мальчики и девочки (до 11 лет) 2014-2016 г.р.:** целевой заявочный взнос за 1 участника за 3 дня соревнований составляет – **750 рублей**. Отдельно оплачивается старт 22.08.2024 – 250 рублей.

**Мальчики и девочки (до 13 лет) 2012-2013 г.р.:** целевой заявочный взнос за 1 участника за 3 дня соревнований составляет – **750 рублей**. Отдельно оплачивается старт 22.08.2024 – 250 рублей.

**МЖ21А – мужчины и женщины 2005 г.р. и старше:** целевой заявочный взнос за 1 участника за 3 дня соревнований составляет – **1 200 рублей**. Отдельно оплачивается старт 22.08.2024 – 400 рублей.

**Родители и дети – дети младше 2016 г.р.:** целевой заявочный взнос за 1 участника за 3 дня соревнований составляет – **600 рублей**. Отдельно оплачивается старт 22.08.2024 – 200 рублей.

**OPEN все желающие:** целевой заявочный взнос за 1 участника за 3 дня соревнований составляет – **750 рублей**. Отдельно оплачивается старт 22.08.2024 – 250 рублей.

Для получения отчетных документов за заявочный взнос оплата производится путем безналичного перечисления денежных средств на расчетный счет.

В графе назначения платежа (дословно): «Целевой заявочный взнос на участие в соревнованиях (название команды), НДС не облагается». Оплату по безналичному расчету необходимо произвести до 20 августа 2024 года.

Наименование получателя платежа:

Региональная общественная физкультурно-спортивная организация «Федерация спортивного ориентирования Смоленской области»

ИНН 6732210832 КПП 673201001 ОГРН 1216700006852 214013,

Банк: СМОЛЕНСКОЕ ОТДЕЛЕНИЕ N8609 ПАО СБЕРБАНК

БИК 046614632

Кор сч. 30101810000000000656

Счёт № 40703810159000000656

При прохождении комиссии по допуску участников представители команд обязаны предоставить документ, подтверждающий оплату заявочного взноса, и в письменном виде реквизиты своей организации (для оформления отчетных документов).

На соревнованиях будет применяться система **БЕСКОНТАКТНОЙ** электронной отметки **SPORTIDENT**.

Стоимость аренды ЧИПа **SPORTIDENT** для контактной отметки у организаторов: 50 рублей за 1 вид программы. Оплата аренды ЧИПа производится при прохождении комиссии по допуску участников.



## 8. Заявки на участие

Предварительная заявка, содержащая информацию о составе спортивной сборной команды, участвующей в спортивном соревновании, согласованная с руководителем органа исполнительной власти субъекта Российской Федерации в области физической культуры и спорта и региональной спортивной федерацией, направляется в организационный комитет по проведению соревнований не позднее, чем за 30 календарных дней до начала спортивных соревнований.

К заявке прилагаются следующие документы на каждого спортсмена:

паспорт гражданина Российской Федерации;

зачетная классификационная книжка с подтверждением выполнения требований и норм соответствующего спортивного разряда или выполнения требований и норм, соответствующих спортивному званию;

копия документа субъекта Российской Федерации о наделении статусом «спортивная сборная команда субъекта Российской Федерации» коллектива, в который включен заявленный спортсмен;

копия документа, выданного ФСОП, подтверждающего переход спортсмена из одной физкультурно-спортивной организации в другую физкультурно-спортивную организацию (если спортсмен в текущем году выступал за другой субъект Российской Федерации);

страховой полис обязательного медицинского страхования;

полис страхования жизни и здоровья от несчастных случаев (оригинал);

медицинская справка для допуска на данные соревнования, если в официальной заявке на данного спортсмена отсутствует допуск врача.

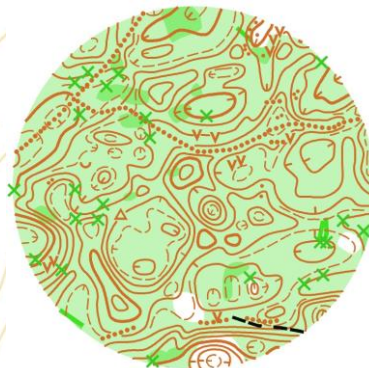
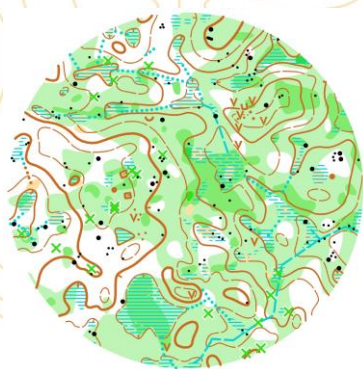
Основанием для допуска спортсмена к спортивным соревнованиям по медицинским заключениям является заявка на участие в спортивных соревнованиях с отметкой «Допущен» напротив каждой фамилии спортсмена, заверенная подписью врача по спортивной медицине и его личной печатью. Заявка на участие в спортивных соревнованиях подписывается врачом по спортивной медицине с расшифровкой фамилии, имени, отчества (при наличии) и заверяется печатью медицинской организации, имеющей лицензию на осуществление медицинской деятельности, предусматривающей работы (услуги) по лечебной физкультуре и спортивной медицине.

Предварительная заявка с указанием персонального номера чипа Sportident может быть подана до 22.00 20 августа 2024 года через он-лайн систему на сайте: <http://smolfso.ru>. По телефону заявки не принимаются!



## 9. Особенности местности соревнований

Масштабы карт 1:10000, 1:7500, 1:5000. Сечение рельефа 2,5 метра, 5 метров. Карты подготовлены в 2022-2024 годах. Общая площадь районов соревнований – 6,0 кв.км.



## 10. проезд

Расписание движения поездов: [www.rzd.ru](http://www.rzd.ru)

Расписание движения автобусов: [www.smolavtovokzal.ru](http://www.smolavtovokzal.ru)

## 11. Типы и цены размещения и питания

Информация о типах и ценах размещения и питания будет указана в Бюллетене 2 (не позднее 20 мая 2024 года). Будет организован палаточный лагерь.

## 12. Климатические условия

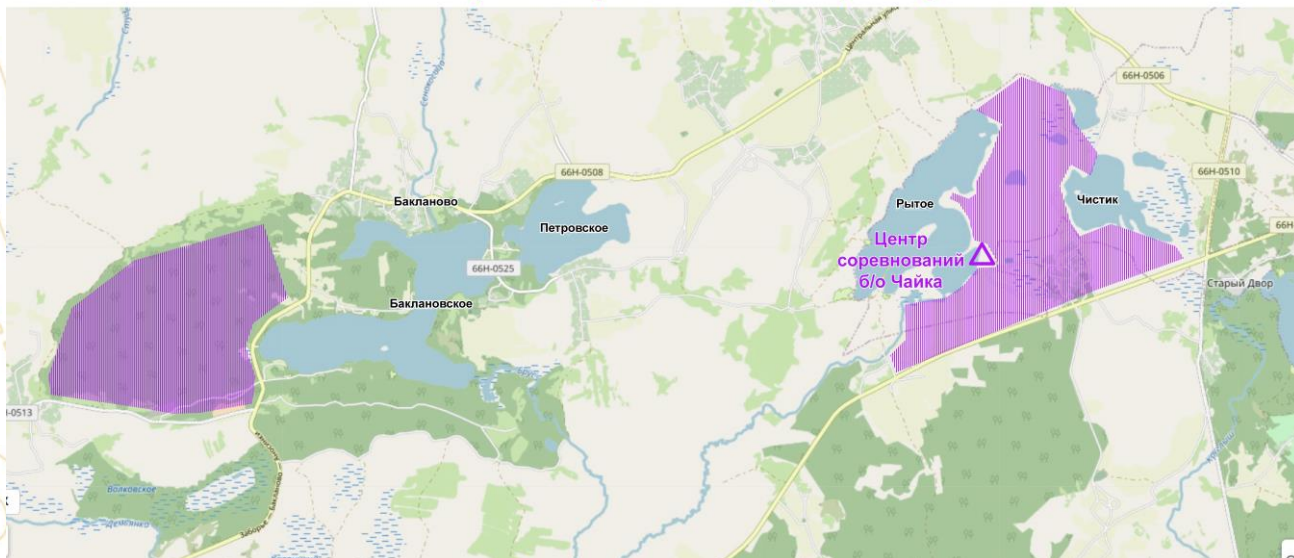
Среднестатистическая температура воздуха в Смоленской области в августе: + 21 градусов, возможны дожди.





**13. Районы, запрещенные для посещения участниками соревнований  
(с 01 ноября 2024 года до 26 августа 2024 года)**

**Схема закрытых районов для тренировок**



An aerial photograph of a large lake with several small, forested islands. The foreground is dominated by a dense, green forest. The sky is a clear, bright blue with a few wispy clouds. The overall scene is peaceful and scenic.

**Ждём Вас  
на наших соревнованиях!**